

29641 XLED C35T 2,5W-SW

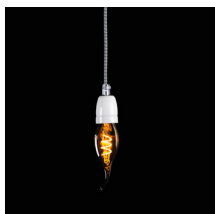
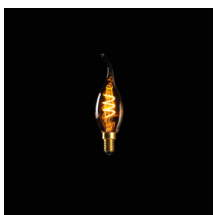
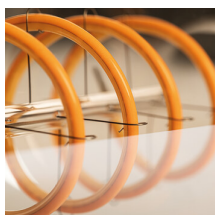
Źródło światła LED

5905339296412

1800K
SUPER
WARM



XLED C35T 2,5W



Dekoracyjna wersja żarówki w kształcie świeczki. Kanlux XLED C35T w tej wyjątkowej wersji pomoże Ci wykreować bardzo przytulną atmosferę. Wszystko dzięki wyjątkowo ciepłej barwie światła i bursztynowym szkłe, w którym zamknięty jest spiralny filament LED. Ta żarówka pięknie będzie wyglądać w lampach stołowych, podłogowych czy wiszących z otwartym kloszem. Będzie ona prawdziwą ozdobą twojego domu, stolika kawiarni, czy żyrandola restauracji, a także zwisów sufitowych bez kloszy. To wyjątkowe połączenie dekoracyjności, stylu vintage i nowoczesnej, energooszczędnej technologii LED.

DANE OGÓLNE:

Kolor: bursztynowy

Lampa jest przeznaczona do oświetlenia akcentowego: nie dotyczy

Możliwość współpracy ze ściemniaczem: nie

Szerokość [mm]: 35

Wysokość [mm]: 123

Średnica [mm]: 35

Głębokość [mm]: 35

Zawartość rtęci: nie

Zawartość rtęci w lampie [mg]: 0

DANE TECHNICZNE:

Napięcie znamionowe [V]: 220-240 AC

Częstotliwość znamionowa [Hz]: 50

Współczynnik mocy lampy: 0.5

Moc znamionowa [W]: 2.5

Materiał klosza: szkło

Źródło światła: C35

Rodzaj diody: LED FILAMENT

Całkowity znamionowy strumień świetlny [lm]: 135

Użyteczny strumień świetlny źródła światła Φ_{use} [lm]: 135

Użyteczny strumień świetlny źródła światła Φ_{use} [lm]: w kuli (360°)

Barwa światła: super ciepła

Skorelowana temperatura barwowa [K]: 1800

Jednolitość barwy w elipsach McAdama: ≤ 6

Wskaźnik oddawania barw: 80

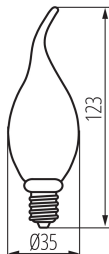
Trzonek (Źródło światła): E14

Znamionowa trwałość lampy [h]: 15000

Ilość cykli wł/wył: ≥ 15000

Znamionowy kąt promieniowania [°]: 320

Źródło światła LED



Nominalny kąt promieniowania [°]: 320

Prąd znamionowy lampy [mA]: 19

Roczne zużycie energii [kWh]/1000h: 3

Skuteczność świetlna lampy [lm/W]: 54

Czas zapłonu [s]: ≤0,5

Czas nagrzewania się lampy do 60% pełnego strumienia świetlnego [s]: pomijalny

Czas nagrzewania się lampy do 95% [s]: <2

Wskaźnik przedwczesnego końca eksploatacji lampy: <5% po 1000h

Współczynnik trwałości lampy po okresie 6000h [%]: ≥90

Współczynnik zachowania strumienia świetlnego na zakończenie nominalnego okresu trwałości [%]: ≥70

Współczynnik zachowania strumienia świetlnego po okresie 6000h [%]: ≥80

Deklaracja równoważności dotycząca mocy [W]: 15

Kształt źródła światła: świeczka

DANE LOGISTYCZNE:

Jednostka miary: sztuka

Jak pakowane: 10

Ilość sztuk w opakowaniu pośrednim: 10

Ilość sztuk w opakowaniu zbiorczym: 100

Masa jednostkowa netto [g]: 14

Gramatura [g]: 38.4

Waga sztuki brutto [g]: 26.5

Długość opakowania jednostkowego [cm]: 4

Szerokość opakowania jednostkowego [cm]: 4

Wysokość opakowania jednostkowego [cm]: 13

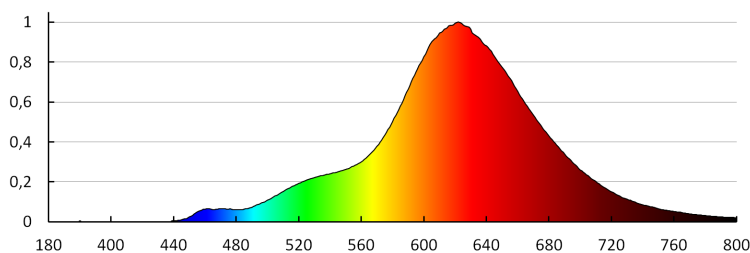
Waga kartonu [kg]: 3.84

Szerokość kartonu [cm]: 21.5

Wysokość kartonu [cm]: 28

Długość kartonu [cm]: 42.5

Objętość kartonu [m³]: 0.025585



29641 XLED C35T 2,5W-SW

Źródło światła LED

KANLUX S.A. (kat 29641) XLED C35T 5W-SW / LDC (Polar)

Luminaire: KANLUX S.A. (kat 29641) XLED C35T 5W-SW
Lamps: 1 x XLED C35T 5W-SW

